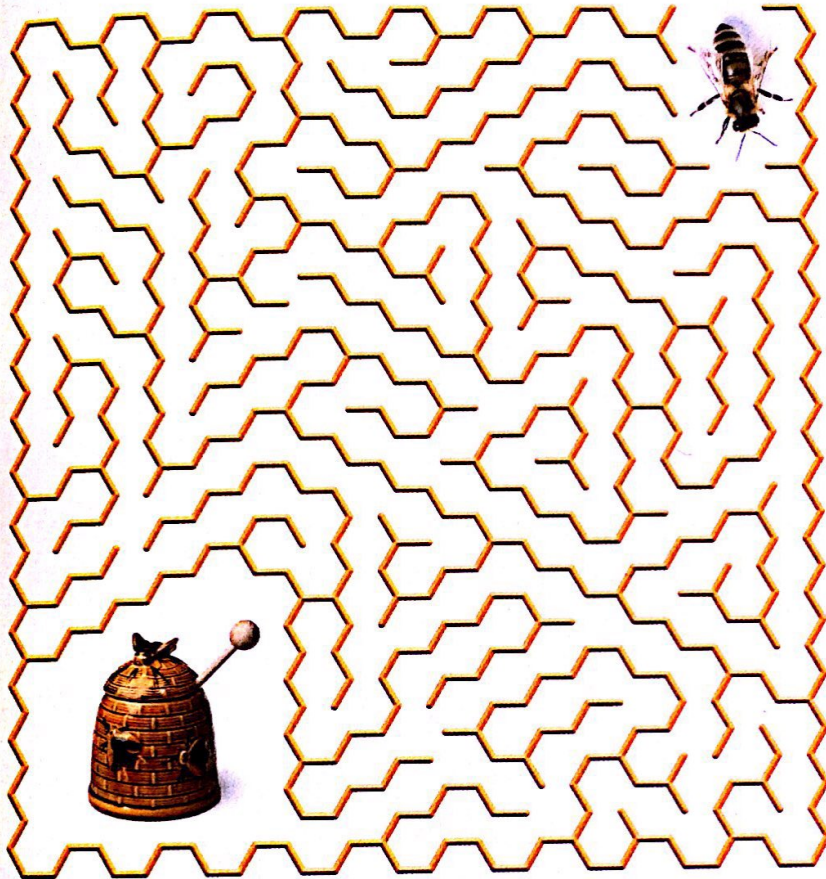


## Aide cette abeille...

... à trouver son chemin jusqu'au pot de miel. Sauras-tu le lui indiquer ?



Deviens

## L'AMI DES ABEILLES

Aimerais-tu rendre service aux abeilles ? Voici comment :

### 1. Sème des fleurs

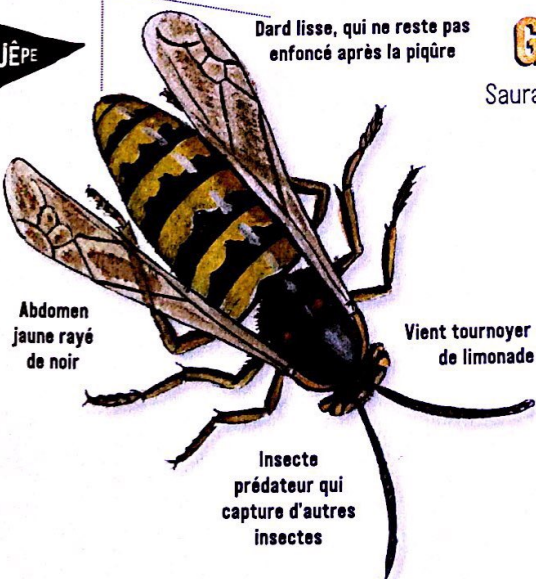
Les abeilles ont besoin de fleurs. Que dirais-tu d'en planter pour elles ? Dans un bac sur ton balcon, dans ton jardin ou autour d'un arbre de ta rue, par exemple. Tu trouveras dans une jardinerie des sachets contenant des mélanges de graines de fleurs. L'emballage t'indiquera ce qu'il y a à l'intérieur. Les graines de phacélie sont idéales, car ces fleurs violettes produisent beaucoup de nectar.

### 2. Construis un hôtel à abeilles

Il existe plus de 800 espèces d'abeilles sauvages en France. Elles vivent en solitaire et non pas dans une ruche. Beaucoup d'abeilles sauvages font un nid dans des cavités dans lesquelles elles pondent leurs œufs et nourrissent leurs larves. Tu peux leur faciliter la tâche en construisant un hôtel à abeilles fait de tiges de roseaux ou d'un bloc de bois dans lequel tu auras fait percer des trous.



GUÊPE



Dard lisse, qui ne reste pas enfoncé après la piqûre

Abdomen jaune rayé de noir

Insecte prédateur qui capture d'autres insectes

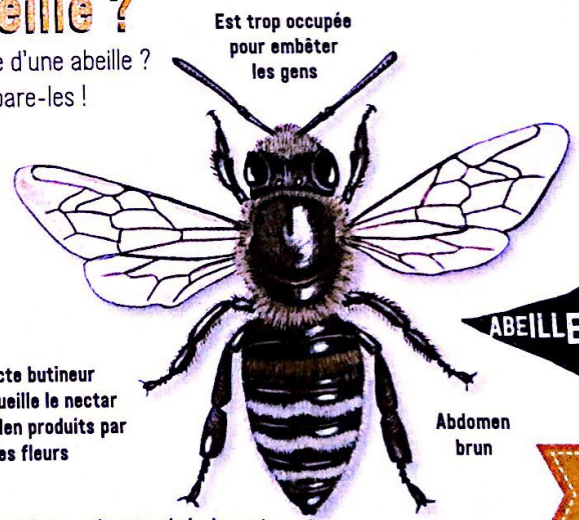
Vient tourner autour de ton verre de limonade à la fin de l'été

Construit un nid en papier (fabriqué à partir de bois mâché)

## Guêpe ou abeille ?

Saurais-tu distinguer une guêpe d'une abeille ?  
Observe-les bien et compare-les !

Vit dans une ruche d'apiculteur



Est trop occupée pour embêter les gens

Insecte butineur qui recueille le nectar et le pollen produits par les fleurs

Dard muni de crochets, qui reste généralement accroché après la piqûre

Abdomen brun

ABEILLE