

## **ORIGINA DE LA MATERIA ORGANICA**

Los animals coma los vegetals creissan. Disèm que totes los èssers vius son productors de matèria. La matèria produsida per totes los èssers vius es nomenada « matèria organica ». Es compausada d'aiga, de carbòn e de sals minerals.

Exemple de matèria organica utilizada per l'ome ? .....

Cossì los èssers vius produisson de matèria ?

Los èssers vius produisson lor matèria en se noirissant, en se desvolopant, en creissant...

### **I - DESVOLOPAMENT DELS VEGETALS**

Avèm observat la creissença de las nostras semenilhas (semences)

DOC1 : ACTIVITAT : CORBA DE CREISSANÇA D'UN VEGETAL

**Bilanç creissança dels vegetals :**

Los vegetals prenon las matèrias mineralas e l'aiga dins lo sol et l'energia luminosa per creisser. Son de productors primaris.

### **I - DESVOLOPAMENT DELS ANIMALS**

La creissança de la blaveta : diaporama / La chota : <https://www.youtube.com/watch?v=DDVT83rv0i0>

DOC 2 : ACTIVITAT : CORBA DE CREISSANÇA D'UN ANIMAL : LA CHOTA

Elevatges d'insèctes : fasme, elevatge de vèrms de farina : tenebrion , parpalhon a seda,

DOC 3 : ACTIVITAT : CREISSENCA D'UN INSECTE : lo parpalhon

Complèta lo tèxt amb los mots següents : adult, biais, larvas, formas, transformacion, vida, uòs,

Al cors de lor ....., d'unes animals presentan una alternància de .....

Aital, aprèp l'acoblament, la femèla pond fòrça .....que van balhar naissença a de ....., de forma plan diferenta de la de l'..... Cada larva va alara subir una ..... importanta, sonada metamorfòsi, que menarà a la forma adulta.

Aquesta transformacion s'acompanha de còps que i a per un cambiament de .....

**Bilanç creissança dels animals :**

Los animals ( e los camparols) se noirisson a partir dels vegetals o d'autres animals, per n'utilizar la matèria organica. Se dison de productors secundaris.

Los que se noirisson sonque de vegetals son vegetarians (o e.....). Los que se noirisson sonque d'animals son c..... e d'autres manjan vegetals e animals son omnivòrs.

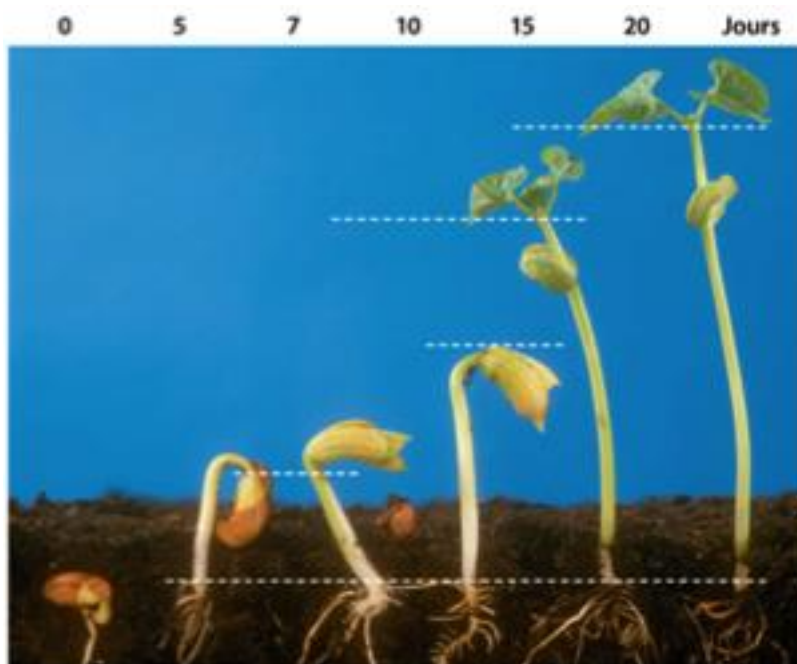
Totes los animals e los vegetals son ligats dins de cadenas alimentars, dins d'ecosistèm.

## DOC 1 : ACTIVITAT : CORBA DE CREISSANÇA D'UN VEGETAL

1/ A partir del document 1, mesura amb una règla graduada la talha de la tija de mongeta a diferents períodes e completa lo tablèu aquí dejós amb las valors obtengudas.

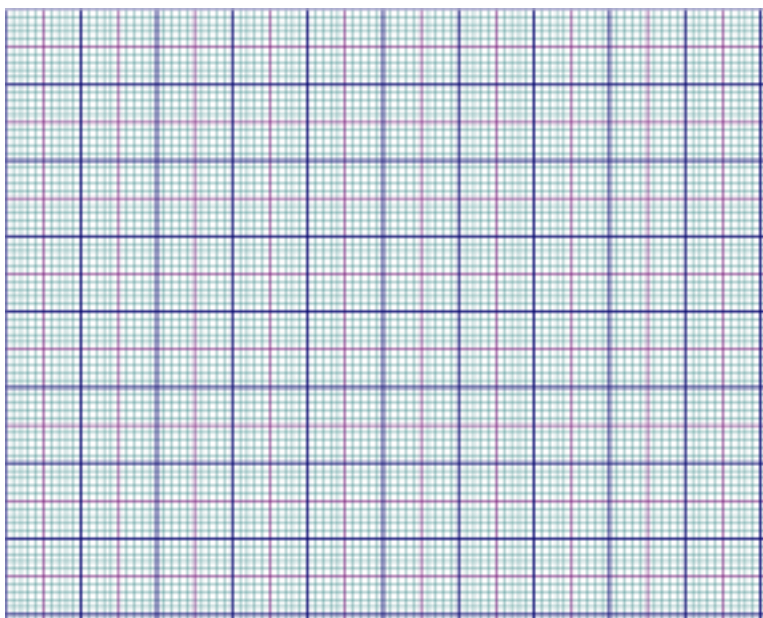
Tablèu d'emplenar amb lo doc 1 :

Data	Talha (centimetre)
Jorn de depart	
5 de mai	
10 de mai	
12 de mai	
15 de mai	
20 de mai	



Doc 1 : creissança d'una mongeta de 0 cap a 20 jorns

2/ Far lo grafica de la talha (en cm) en foncion del temps (en jorn) aquí dejós.



3/Causis lo titòl lo mai adaptat a ton veaire e l'escriu jos ton grafic :

- la talha del mongeta
- evolucion de la massa del mongeta en foncion del temps
- evolucion de la talha del mongeta en foncion del temps
- la mongeta creissa

4/Escriu una frasa qu'indica cossì evoluis la talha de la planta en foncion del temps :

.....

.....

**DOC 2 : ACTIVITAT : CORBA DE CREISSANÇA D'UN ANIMAL**

**1/ A partir del tablèu de mesuras aquí dejós, realisa un grafic que mòstra l'evolució de la massa de l'animal en foncion del temps**

Doc 1: Massa mejana (en gramas) d'un aucelon de Dama blanca (effraie des clochers) en foncion de son atge.

Nombre de jorns	Massa del aucelon
Naissança : 0	15 gramas
5 jorns	56 gramas
10 jorns	125 gramas
15 jorns	190 gramas
20 jorns	275 gramas
25 jorns	300 gramas
30 jorns	320 gramas

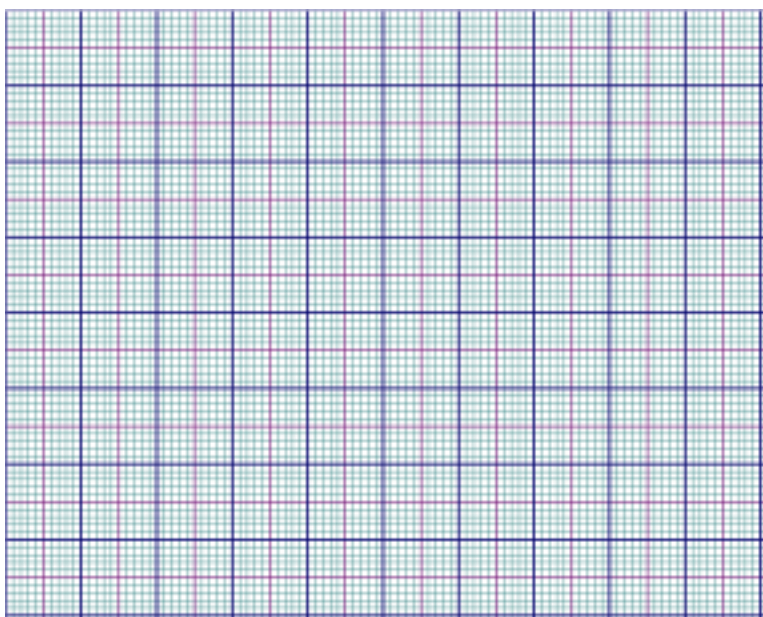


Aucelon



Adulte

**2/ Far lo grafica de l'evolució de la talha (en cm) en foncion del temps (en jorn) aquí dejós.**



**4/ Escriu una frasa qu'indica cossí evoluis la talha de l'aucelon en foncion del temps**

.....

.....

.....

.....

.....

.....

**3/ titòl : .....**

### DOC 3 : ACTIVITAT : Creïssença d'un insècte : lo parpalhon

#### Cicle dels parpalhons

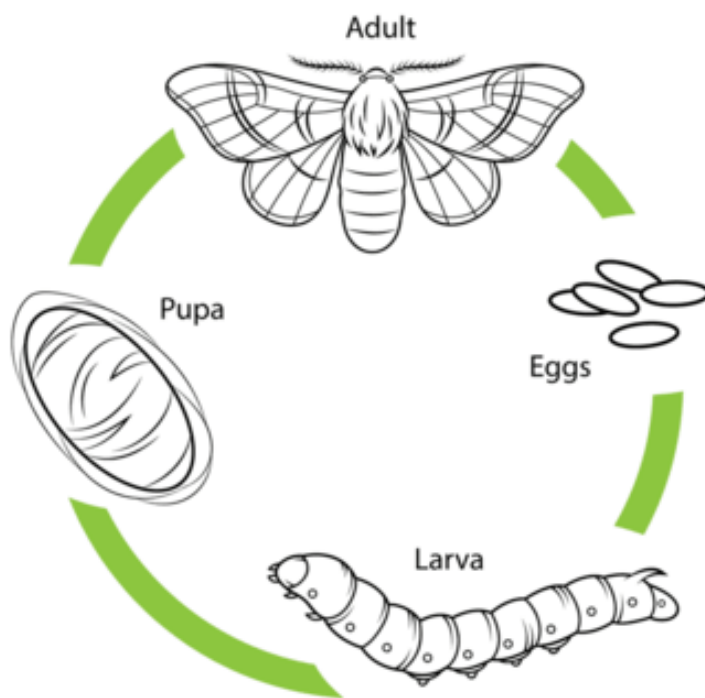
A la fin de la prima, lo parpalhon mascle adult s'acobra amb la femèla. Al cors de l'estiu, la femèla pond d'uòus, d'ont va sortir de larvas pichòtas sonadas canilhas (o erugas) que se meton sul pic a cercar de noïridura.

A la davalada, la canilha se transforma en crisalida (o barbòta), que se fixa sus las tijas de plantas ; passa l'ivèrn aital, immobila sens se noïrir.

A la debuta de la prima, la crisalida se metamorfòsa en parpalhon adult capable de se reproduir.

1/ Completa l'esquèma seguida amb mai de legenda : las sasons, los evenements que sa passan entre cada estadi de desenvolupament, lo noms de los estadis...

## Life Cycle of a Silkworm



## DOC 4 : LO VERM DE FARINA

### Cicle del verms de farina : tenebrion

Lo coloeptèr mascle adult s'acobra amb la femèla. La femèla pond d'uòus, d'ont va sortir de larvas pichòtas (vèrms de farina) que se meton sul pic a manjar de farina. La larva per grossir va mudar es a dire que pèdre sa « pèl » rigida.

Puèi la larva se transforma en baba (nymphè) que demora immobila sens se noïrir.

Dins la baba la larva se metamorfòsa sortis lo tenebrion adult que manja de patana. Es capable de se reproduir.

