

Expausat sul dalfin

1) Biais de vida

1- Alimentacion del dalfin :

Lo dalfin es carnivore, cassa en groupe s'attaqua sovent a de bans de peis, (coma per exemple de sardinas o d'areng). Li ariva misma de s'associar a de tons o de lamias per cassar. Los repais dels dalfin duron environ una ora.

2- Punt flaque del dalfin :

Lo dalfin es un mamifar. Utilisa donc sos palmons per respira (coma nos autres) es per aquo que pòt pas demora pas mai de tres o quatre minutas jos l'aigua en mejana sens remontar a la susfàcia.

3- Lòc de vida :

Los dalfins vivons dins absolutament totas las maras de la Tèrra e misma, de còps dins los flumes. Es un migrator : seguis los bancs de peisses per poder se noirir en tota sason.

4- Sexualitat del dalfin :

Lo dalfin forma jamai de coples permanent car cambiar de partenare cada annada e es donc poligam. De nombroses combats an lòc entre males del fach que la competicion renha per ganhar lo còr d'una femela. Arriva que lo dalfin aja un comportament omosexual o bisexual. Los acoplaments on lòc d'octobre a decembre e la femala, qu'a qu'un sol pichot a cada còp, lo porta dins son ventre pendent una periòda de onza a dodze mes, alaita en seguida pendent environ uèit meses e deven adulte cap a cinq o siès ans.

5- Sos enemics :

Lo pièger enemic del dalfin es l'orque que es el meteis de la familha dels dalfin. Daissa jamai d'astras als dalfins qu'atacon. Son segon pièger enemic es la làmia. Son tresen enemic es l'òme, del fach de la polucion qu'engendra e dels fialats qu'utilisa per pescar e dins los qu'eles se trapan sovent prisoniers.

6- Cossi dormis lo dalfin ?

Dèu remontar a la susfàcia per respirar l'aire amb sos palmons. Quant dormis, lo dalfin dèu demora actiu per respirar. La mitat de son cervèl dormis, e l'autra mitat es desreveillhat. Es casi imobil o nada lentament, de còps en cercle.

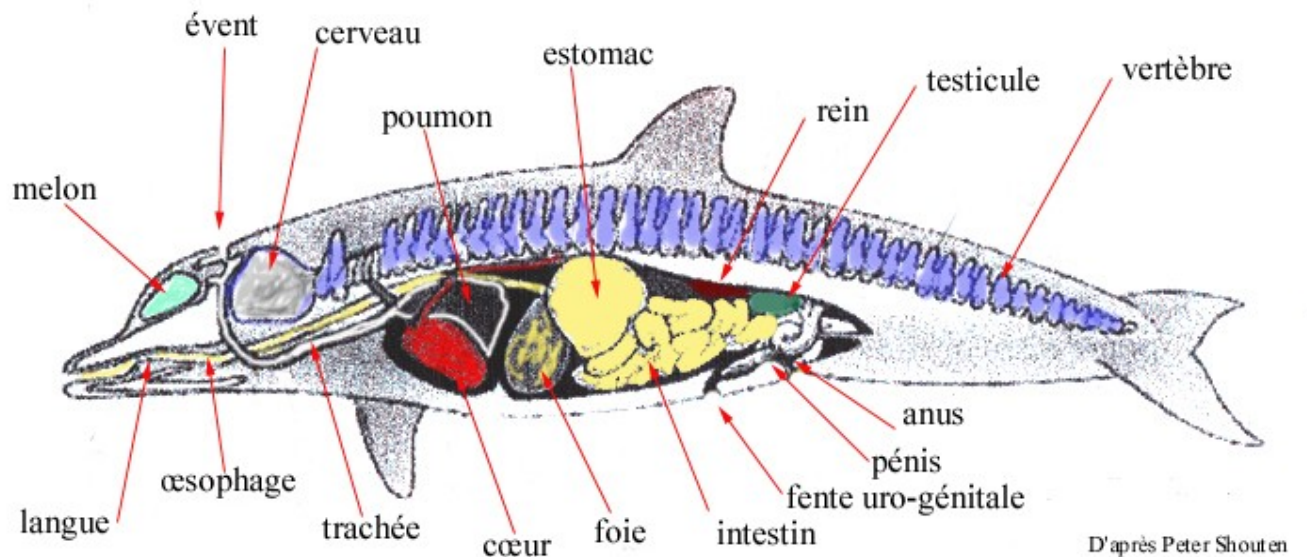
Avem una video de monstrar: <https://www.youtube.com/watch?v=G74Dy5tpSRs>
(titol: «Comment dorment les dauphins»)

2) L'ecolocacion

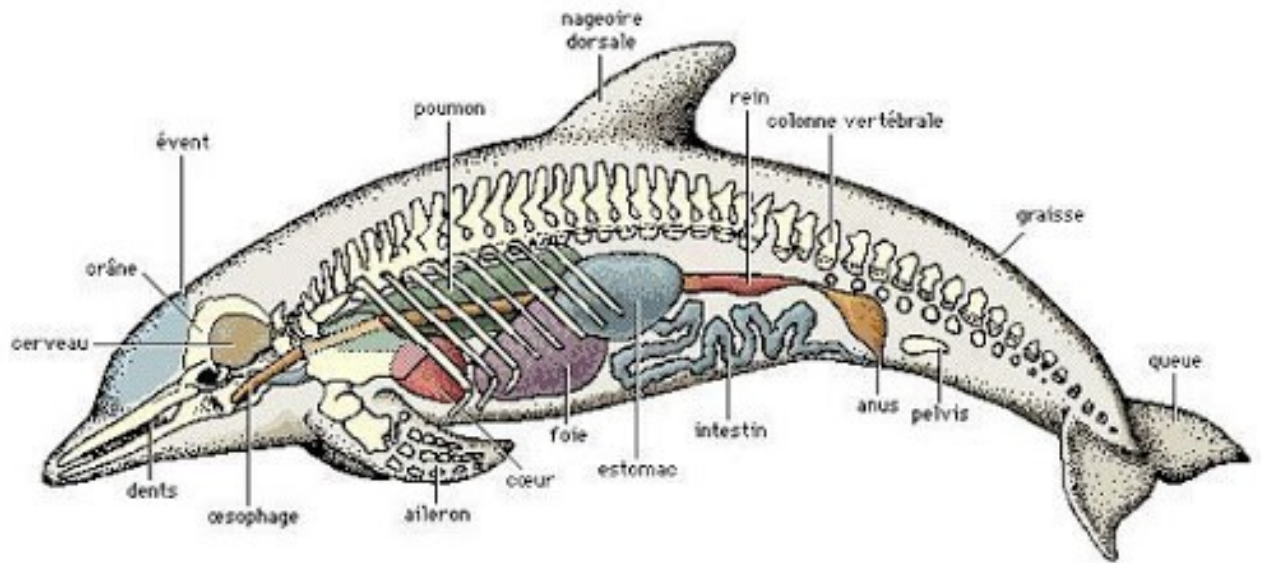
Lo dalfin utiliza dos mòdes de comunicacion. L'un es l'ecolocacion. Per l'ecolocacion lo dalfin émèt d'ultrasons (los ultrason es coma de sons classics mas ten agut que l'aureilha umana pot pas l'ausir) d'en pertot e quora renscontre un obstacle l'ultrason torna al dalfin (en gros los objèctes son coma de miror de son). Lo dalfin sap a quina velocitat va sos ultrasons. Imaginan que l'onda sonora va a 1000m/1s e que l'onda sonora a mes 2 segondas per anar del dalfin a l'obstacle puèi de l'obstacle al dalfin. Del còp cal que far lo temp multiplicat per la vitessia divisat per dos per obtenir la distència. Cal lo divisar per dos car se lo divisèm pas per dos avèm l'anar tornar e nos volèm que l'anar.

3) Còs del dalfin

1- Organs



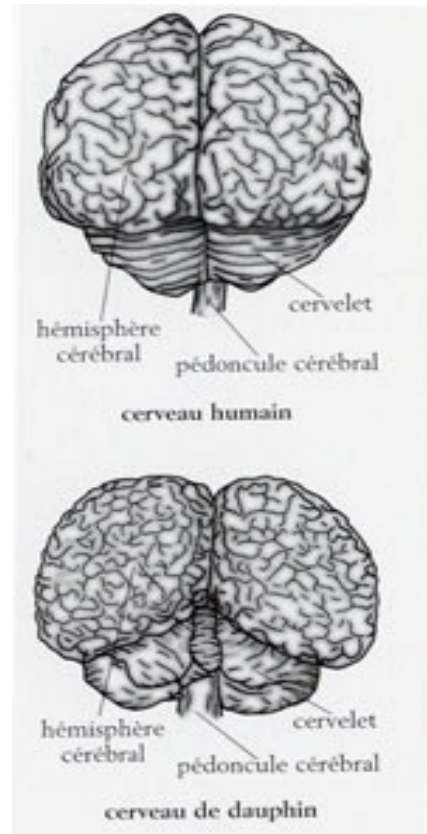
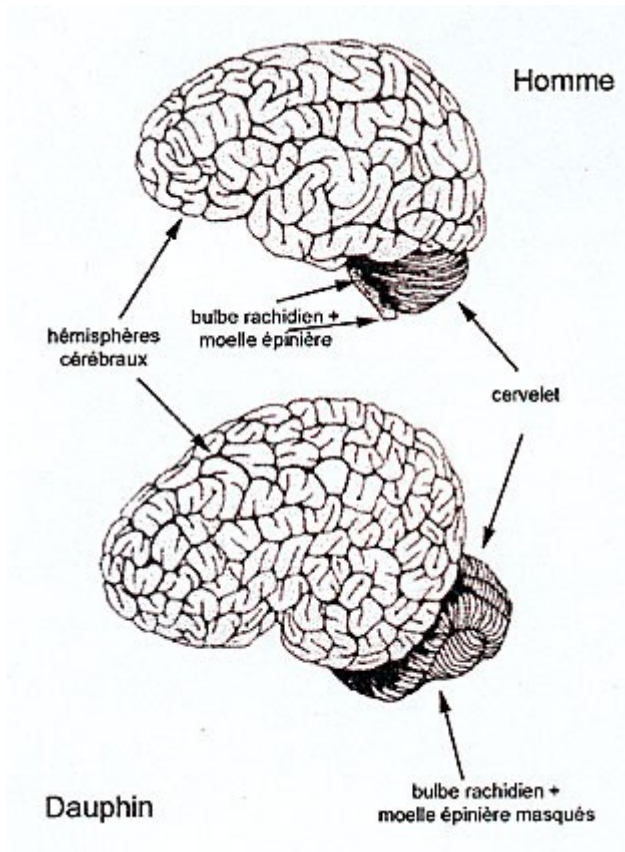
2- Esquelèta interior fach d'Ossès



Lo dalfin a un esquelèta interior fach d'osses, amb una maissa longa amb de dents, de membras anteriors transformats en aletas natatorias, demora un os (pelvis) que permet de dire que fa partis de lo grop amb quatre membres, a una longa colomna vertebrala acabada amb una coa que li permet de nadar lèu.

Sembla força a l'ichtyosaure son mai proche parent desaparegut.

3- Lo cervèl



Amb aquelas imatges podèm constatar que lo cervèl uman es pas tant diferent de lo del dalfin.

Doncas l'òme e lo dalfin an nombroses caractèrs comuns, ço que vol dire qu'an totes dos un aujòl comun.

4- Sistèma respiratori del dalfin

Lo dalfin respira amb l'ajuda de sos palmoms, coma nosautres, mas per nos, la respiration es un reflexe : pas beson de pensa a respirar totas las doas segondas ! Lo dalfin, el, deu volontarament remontar a la susfàcia de l'aiga per respirar.

