

L'ENERGIA

AGACHA la pichòta video : c'est pas sorcier « quelle quantité d'énergie consommons nous ? »
<https://www.youtube.com/watch?v=ZBdA0wBd4J4>

Problematica : Perqué avèm besonh d'energia ?

L'èsser uman a besonh d'energia, son carburant es la noiritura.
Los aparelhs electriccs per foncionar utilizan d'energia electrica.

Autre exemple* :

ACTIVITAT 1 : ENERGIA ELECTRICA

Per comparar las quantitats d'energia utilizada, se mesura en kilojoules (KJ) o en kilocalorias (Kcal)
(1 Kcal = 4,2 KJ)

Un aparelh que consomís fòrça energia es dich « **energivòr** »

Quantitat d'energia utilizada per diferents aparelhs pendent una ora :

Aparelhs :	En velha	En fonccionament
Televisor	20 KJ	400 KJ
Ordenador portable	40 KJ	150 KJ
Ordenador de burèu	80KJ	600 KJ
Lampa	-	70 KJ
Radiator electric	-	5 000 KJ

1/ Quin es l'aparelh mai energivòr en fonccionament ?

.....

2/ Quin es l'aparelh lo mens energivòr en fonccionament ?

.....

3/ En velha los aparelhs electriccs utilizan d'energia ? Se òc quales ?

.....

4/ Cossí podèm far per estalivar d'energia cada jorn ?

.....

ACTIVITAT 2 : Religar los elements a la(s) forma(s) d'energia correspondanta

<u>Elements :</u>	<u>Energias :</u>
Ordenador portable	quimica
Cables e pilòns electriccs	electricca
Chocolat	luminosa
Skate board	ligada a la velocitat (cinetica)
Fuòc de lanha	termica

ACTIVITAT 3 : Telecargar las paginas 108 e 109 « Los différents tipos de centralas electricas » e far las activitats

(*activitat : de far e dins lo texte tré que i a de "....." : cal completar)

ACTIVITAT 4 : LAS EOLIANAS

1) Legir lo texte e respondre a las questions :

L'eoliana es una maquina qu'utiliza la fôrça del vent per produir d'energia. Son inspiradas dels molins a vent. Tranforman l'energia del vent en energia electrica.
Lo mast mesura entre 50 e 110 m de naut.
La nacela se troba a la cima del mast e permet de far virar las palas. Lo vent fa virar las palas entre 10 e 25 torns per minuta. (se lo vent buffa a mai de 50km/ora)
En una ora, pòt produir 1500 kW d'electricitat.

- A que servisson las eolianas ? -> a produir d'e..... e.....
- Quina es la sorga d'energia que servis a la far virar ? -> la font d'energia es lo.....
- Quines son los 3 tips ? -> t....., o..... (sus l'aiga) e i..... (jos l'aiga)
- Quina es la velocitat ideala del vent per las far foncionar ? -> km/ora
- De qu'es un parc eolian ? -> es un e..... ont i a mantunas e.....
- Ont podèm pas trapar d'eolianas ? -> en v.....

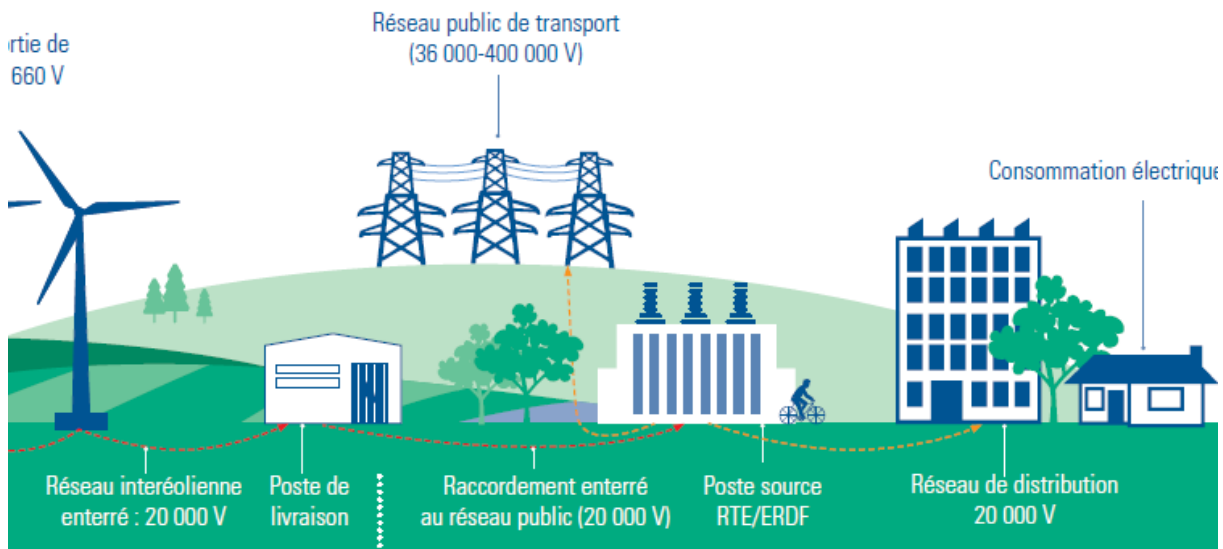
2) Agachar lo c'est pas sorcier « energie de la mer » :
<https://www.youtube.com/watch?v=BbrFQfnnWqE>

Question : qu'es una idroliana ?

.....
.....

3) Fonccionament: (completa amb los mots : ret, electrica, utilizadors, mecanica, palas, energia)
Lo vent fa virar las
L'energia es transformada en energia
L'..... electrica produsida es mandada pel electric e distribuïda als.....

4) Esquèma de tornar dessenh (simplifiat) sus son quasèrn :



😊 punts positius :

- Es un energia neta : produis pas de degalhs (coma lo nuclear los degalhs radioactius)
- utiliza un font d'energia renovable (a l'inverse de lo petròli e lo carbon que son fossils).
- Fa pas tròp de bruch.

😞 punts negatius

- D'unes trapan que defiguran lo paisatge.
- Presenta un dangièr pels aucèls e ratapenadas (150mort per ans en francia).
- La durada de vida d'una eoliana es entre 20 e 25 ans.
- Geina los senhals ertzians e radars.
- Pòt costar fòrça car

ACTIVITAT BONUS : fabrica ton molin a vent.

Bilanç de retenir : L'utilisacion d'una font d'energia es necita par calfar, esclarir, metre en moviment, comunicar.

L'energia electrica es una forma de bon utilizar. Per la transportar, fan pas besonh ni trens ni camions, de fials sufison.

Existis diferentas fonts d'energia utilizablas per produsir d'energia electrica. A l'escala d'una vida umana, d'unas fonts d'energia se renovèlan (energia del solelh, del vent, de l'aiga, geotermica) son **d'energias renovelablas** e d'autres non (urani, energias fossilas coma lo carbon, lo petròli) son **d'energias fossilas**.

Te desiri de te far plaser amb totas aquèlas activitats.